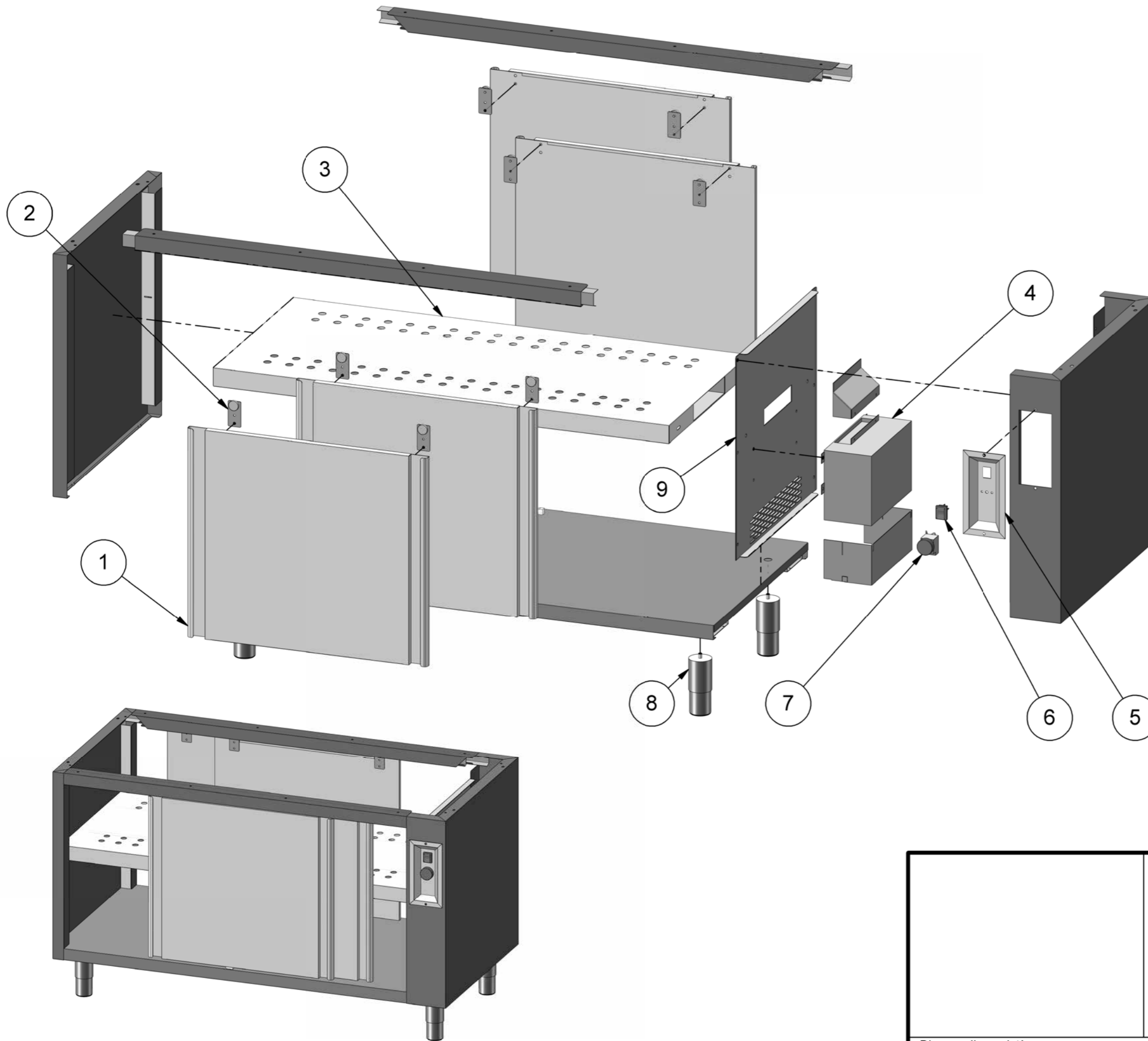


| Rev.n° | Descrizione della modifica | Data | Disegn. | Approv. |
|--------|----------------------------|------|---------|---------|
| - | - | - | - | - |



- | Pos. | Description of item |
|------|------------------------|
| 2 | wheel for sliding door |
| 4 | heating element |
| 5 | cover |
| 6 | switch |
| 7 | thermostat |
| 8 | height adjustable foot |
| 9 | side cover |

| | | | |
|----------------------|---|--|--|
| | DESCRIZIONE | COD. | |
| | ESPLOSO TAV ARM CALDO PASSANTE | TAV ARM CALDO PASSANTE | |
| | MATERIALE | PESO Kg | |
| GRUPPO | DATA 11 / 12 / 2012 | DIS. DANIELE | |
| | | | |
| Disegno di proprietà | | - Diffusione e riproduzione vietate a norma di legge | |