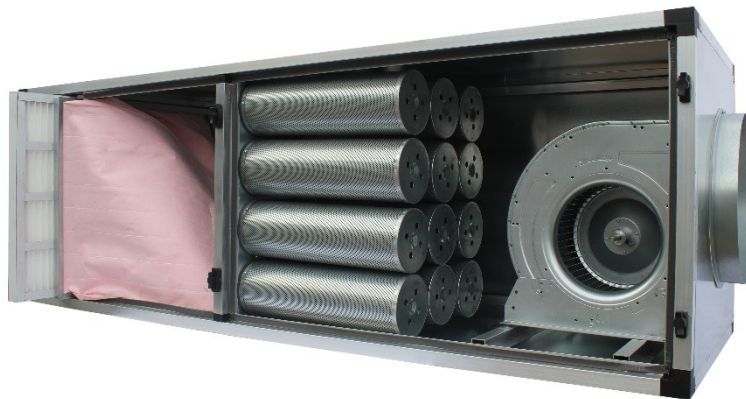




**Air cleaner complete  
7052 series**

User Manual  
Gebruikershandleiding  
Gebrauchsanweisung  
Le mode d'emploi



# CONTENT

## ENGLISH

Components .....	3
Specifications .....	3
Installation .....	4
New EN779:2012 .....	4
Application .....	4
Specifications .....	5
Installation .....	5

## NEDERLANDS

Onderdelen .....	6
Specificaties .....	6
Installatie .....	7
Nieuwe EN779:2012 .....	7
Toepassing .....	7
Specificaties .....	8
Installatie .....	8

## DEUTSCH

Komponenten .....	9
Technische Daten .....	9
Montage .....	10
Neue EN779:2012 .....	10
Verwendung .....	10
Technische Daten .....	11
Montage .....	11

## FRANÇAIS

Éléments .....	12
Caractéristiques .....	12
Installation .....	13
Nouvelle norme EN779:2012 .....	13
Application .....	13
Caractéristiques .....	14
Installation .....	14

## Components

Air cleaner consists of 4 components.

1. Ventilation chamber: for exhaust of contaminated air
2. Carbon filter holder: to deodorise contaminated air
3. Filter bags holder: to filter dust particles from contaminated air
4. Box filter holder: to filter dust particles from contaminated air

An air cleaner has an efficiency of 70%.

The air cleaner is manufactured in conformance with CE directives, fitted with inspection hatches, and is easy to clean. The unit is available in galvanised steel.

Article number	7052.0000	7052.0002	7052.0005	7052.0010	7052.0015
Number of filters	8	12	16	24	32
Number of bag filters (mm)	1x 287x595x310	1x Classe 287x595xd610	1x Classe F7 595xH595x630	2x Classe F7 595xH595x630	2x Classe F7 595xH595x630
Number of box filters (mm)	1x 287x595x45	1x Classe G4 595xh287x45	1x Classe G4 595xH595x45	2x Classe G4 595xH595x45	2x Classe G4 595xH595x45
Dimensions (mm)	b1800x670xh500	B1800xD670xH500	2230xh670x670	2240xh670x980	2230xh670x1290
Capacity	245 watt	500 watt	600 watt	1100 watt	1500 watt
Capacity M3/h	1500 fan	2500/3250 fan	4250 fan	4800 fan	7400 fan
Volts	230	230	230	230	400
Amps	3,5	5	5	11	6

Box filters are pleated filters assembled in a moisture-resistant cardboard frame. Box filters are used as pre-filters for air conditioning units, air conditioning systems and industrial systems.

## Specifications

Application: HVAC pre-filter, industry, spray booths, food and beverage

Frame: very sturdy cardboard frame

Spacers: N/A

Adhesion: N/A

Medium: synthetic

Packing: optional Neoprene

Filter class according to EN 779:2012: G4

Maximum final resistance: 250Pa

Maximum temperature: 70°C

Maximum relative humidity: 90%



## Installation

- Make sure the filter is installed correctly: intake side – clean air side
- Filter should be installed correctly: no leaks
- Packing should not be damaged
- Filter should be clamped down in four places
- Prevent the filter medium from doubling up
- Prevent the filter from being damaged during installation
- The system must operate for a few hours to obtain the result desired
- Filter installation registration: write down the date, type, initial resistance.

Type	Afmetingen BxHxD (mm)	Filterklasse	Filter-oppervlakt (m <sup>2</sup> )	Debiet (m <sup>3</sup> /u)	Weerstand (Pa)	# Filters / doos	Afmetingen doos (mm)
AERO 12x24x1	289x594x23	G4	0,3	1700	90	40	600x600x500
AERO 16x20x1	394x495x23	G4	0,4	1880	90	32	640x510x530
AERO 16x25x1	394x622x23	G4	0,5	2350	90	28	640x510x530
AERO 20x20x1	495x495x23	G4	0,5	2350	90	27	640x510x530
AERO 20x24x1	495x594x23	G4	0,5	2800	90	24	640x510x530
AERO 20x25x1	495x622x23	G4	0,6	2900	90	22	640x510x530
AERO 24x24x1	594x594x23	G4	0,7	3400	90	20	600x600x500
AERO 12x24x2	289x594x45	G4	0,6	1700	70	22	600x600x500
AERO 16x20x2	394x495x45	G4	0,7	1880	70	16	640x510x530
AERO 16x25x2	394x622x45	G4	0,8	2350	70	13	640x510x530
AERO 20x20x2	495x495x45	G4	0,8	2350	70	14	640x510x530
AERO 20x24x2	495x594x45	G4	1,0	2800	70	12	640x510x530
AERO 20x25x2	495x622x45	G4	1,1	2900	70	12	640x510x530
AERO 24x24x2	594x594x45	G4	1,2	3400	70	10	600x600x500
AERO 12x24x4	289x594x94	G4	1,1	1700	55	10	600x600x500
AERO 16x20x4	394x495x94	G4	1,2	1880	55	8	640x510x530
AERO 16x25x4	394x622x94	G4	1,5	2350	55	7	640x510x530
AERO 20x20x4	495x495x94	G4	1,5	2350	55	7	640x510x530
AERO 20x24x4	495x594x94	G4	1,9	2800	55	6	640x510x530
AERO 20x25x4	495x622x94	G4	1,9	2900	55	5	640x510x530
AERO 24x24x4	594x594x94	G4	2,4	3400	55	5	600x600x500

## New EN779:2012

The new EN779: 2012 ensured that the bag filters of many products were subject to further development. ACS Filters made sure all its bag filters comply with the new EN779:2012 by improving the filter medium. Since ACS Filters manufactures a large part of its mediums, this change could be effected quickly and the new filters could be registered with EUROVENT immediately. The EUROVENT 'certify all' program for air filters assures the customer of the quality of ACS Filters.



## Application

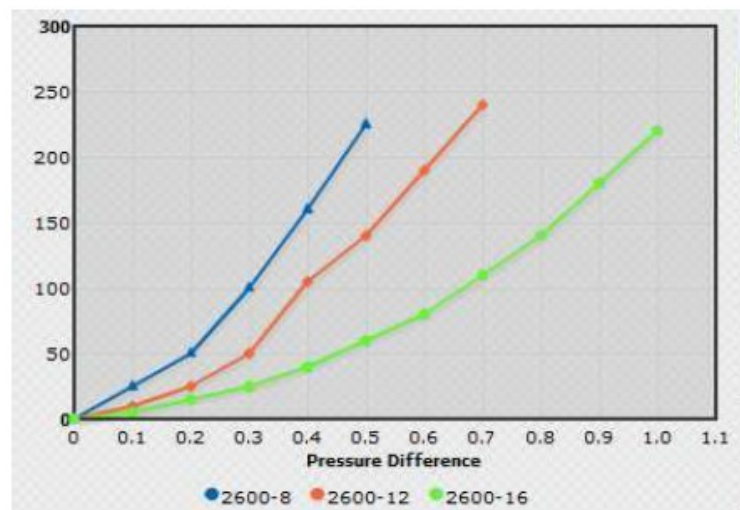
Bag filters are used for air conditioning units, air conditioning systems, public areas, as a pre-filter for clean rooms and in the pharmaceutical industry and food and beverage.

## Specifications

Application: fine filter HVAC, industrial  
Frame: plastic, galvanised optional  
Spacers: synthetic  
Adhesion: N/A  
Medium: synthetic  
Packing: optional, polyurethane foam  
Filter class according to EN779:2012: M6  
Maximum final resistance: 450 Pa  
Maximum temperature: 70°C  
Maximum relative humidity: 90%

## Installation

- Make sure the filter is installed correctly: intake side – clean air side
- Filter should be installed correctly: no leaks
- Packing should not be damaged
- Filter should be clamped down in four places
- Prevent the filter medium from doubling up
- Prevent the filter from being damaged during installation
- The system must operate for a few hours to obtain the result desired
- Filter installation registration: write down the date, type, initial resistance.



## Onderdelen

Geur-koolfilterkast bestaat uit 4 onderdelen.

1. Ventilatie ruimte: voor het afvoeren van vervuilde lucht
2. Koolstofpatroonhouder: voor het ontgeuren van vervuilde lucht
3. Zakkenfilter houder: voor het filteren van stofdeeltjes in vervuilde lucht
4. Casettefilter houder: voor het filteren van stofdeeltjes in vervuilde lucht

Een geurfilterkast heeft een rendement van 70%

De Geur-koolfilterkast wordt Conform CE richtlijnen vervaardigd en voorzien van inspectieluiken en eenvoudig te reinigen. De geur-koolfilterkast is verkrijgbaar in gegalvaniseerd staal.

Artikel	7052.0000	7052.0002	7052.0005	7052.0010	7052.0015
Aantal filters	8	12	16	24	32
Aantal zakkenfilter (mm)	1x 287x595x310	1x Classe 287x595xd610	1x Classe F7 595xH595x630	2x Classe F7 595xH595x630	2x Classe F7 595xH595x630
Aantal casettefilter (mm)	1x 287x595x45	1x Classe G4 595xh287x45	1x Classe G4 595xH595x45	2x Classe G4 595xH595x45	2x Classe G4 595xH595x45
Afmetingen (mm)	b1800x670xh500	B1800xD670xH500	2230xh670x670	2240xh670x980	2230xh670x1290
Vermogen	245 watt	500 watt	600 watt	1100 watt	1500 watt
Capaciteit M3/h	1500 ventilator	2500/3250 ventilator	4250 ventilator	4800 ventilator	7400 ventilator
Volt	230	230	230	230	400
Ampere	3,5	5	5	11	6

Paneelfilters zijn geplisseerde filters die geassembleerd zijn in een vochtbestendig kartonnen frame. Paneelfilters worden gebruikt als voorfilter voor luchtbehandelingskasten, airconditioningsystemen en industriële systemen.

## Specificaties

Toepassing: voorfilter HVAC, industrie, Spuitcabines, Horeca

Kader: zeer stevig kartonnen frame

Afstandhouders: n.v.t.

Verlijming: n.v.t.

Medium: synthetisch

Pakking: optioneel Neopreen

Filterklasse volgens EN 779:2012: G4

Maximale eindweerstand: 250Pa

Maximale temperatuur: 70°C

Maximale relatieve vochtigheid: 90%



## Installatie

- Zorg dat het filter juist geïnstalleerd is: aanzuigzijde – schone luchtzijde
- Filter dient juist te worden gemonteerd: geen lekkages
- Pakkingen dienen niet beschadigd te zijn
- Filter dient op vier plaatsen te worden vastgeklemd
- Voorkom dubbelzitten van filtermedium
- Voorkom beschadiging van het filter tijdens installatie
- Systeem moet enige uren indraaien om gewenste resultaat te verkrijgen
- Installatieregistratie filters; noteer datum, type, aanvangsweerstand.

Type	Afmetingen BxHxD (mm)	Filterklasse	Filter-oppervlakt (m <sup>2</sup> )	Debiet (m <sup>3</sup> /u)	Weerstand (Pa)	# Filters / doos	Afmetingen doos (mm)
AERO 12x24x1	289x594x23	G4	0,3	1700	90	40	600x600x500
AERO 16x20x1	394x495x23	G4	0,4	1880	90	32	640x510x530
AERO 16x25x1	394x622x23	G4	0,5	2350	90	28	640x510x530
AERO 20x20x1	495x495x23	G4	0,5	2350	90	27	640x510x530
AERO 20x24x1	495x594x23	G4	0,5	2800	90	24	640x510x530
AERO 20x25x1	495x622x23	G4	0,6	2900	90	22	640x510x530
AERO 24x24x1	594x594x23	G4	0,7	3400	90	20	600x600x500
AERO 12x24x2	289x594x45	G4	0,6	1700	70	22	600x600x500
AERO 16x20x2	394x495x45	G4	0,7	1880	70	16	640x510x530
AERO 16x25x2	394x622x45	G4	0,8	2350	70	13	640x510x530
AERO 20x20x2	495x495x45	G4	0,8	2350	70	14	640x510x530
AERO 20x24x2	495x594x45	G4	1,0	2800	70	12	640x510x530
AERO 20x25x2	495x622x45	G4	1,1	2900	70	12	640x510x530
AERO 24x24x2	594x594x45	G4	1,2	3400	70	10	600x600x500
AERO 12x24x4	289x594x94	G4	1,1	1700	55	10	600x600x500
AERO 16x20x4	394x495x94	G4	1,2	1880	55	8	640x510x530
AERO 16x25x4	394x622x94	G4	1,5	2350	55	7	640x510x530
AERO 20x20x4	495x495x94	G4	1,5	2350	55	7	640x510x530
AERO 20x24x4	495x594x94	G4	1,9	2800	55	6	640x510x530
AERO 20x25x4	495x622x94	G4	1,9	2900	55	5	640x510x530
AERO 24x24x4	594x594x94	G4	2,4	3400	55	5	600x600x500

## Nieuwe EN779:2012

De nieuwe EN779: 2012 heeft er voor gezorgd dat de zakkenfilters van veel producten doorontwikkeld zijn. ACS Filters heeft er voor gezorgd dat al haar zakkenfilters voldoen aan de nieuwe EN779:2012 middels het verbeteren van het filtermedium. Omdat ACS Filters zelf een groot gedeelte van haar media maakt kon deze omslag snel gemaakt worden en zijn de nieuwe filters direct aangemeld bij EUROVENT. Middels het EUROVENT “certify all” programma voor de luchtfilters is de klant verzekerd van de kwaliteit van de ACS Filters.



## Toepassing

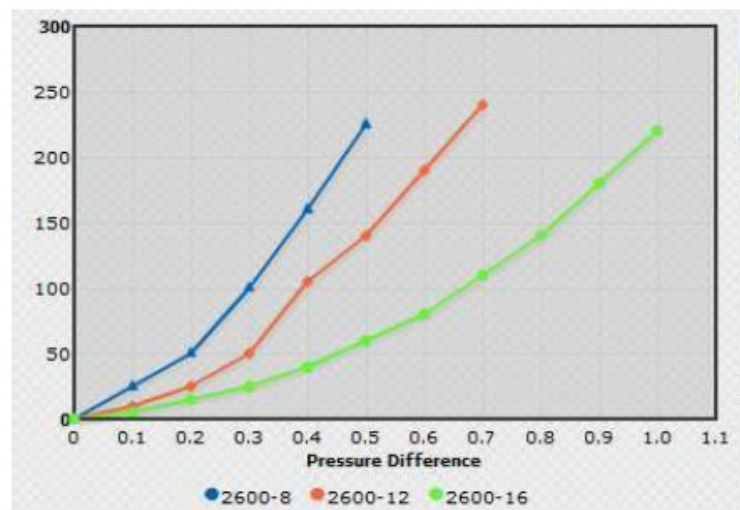
Zakkenfilters worden gebruikt voor luchtbehandelingskasten, airconditioningsystemen, publieke ruimtes, als voorfilter voor cleanrooms en in de farmaceutische industrie, Horeca

## Specificaties

Toepassing: fijnfilter HVAC, industrieel  
Kader: kunststof, galvaniseerd optioneel  
Afstandhouders: synthetisch  
Verlijming: n.v.t.  
Medium: synthetisch  
Pakking: optioneel, opgeschuimde polyurethaan  
Filterklasse volgens EN779:2012: M6  
Maximale eindweerstand: 450 Pa  
Maximale temperatuur: 70°C  
Maximale relatieve vochtigheid: 90%

## Installatie

- Zorg dat het filter juist geïnstalleerd is: aanzuigzijde – schone luchtzijde
- Filter dient juist te worden gemonteerd: geen lekkages
- Pakkingen dienen niet beschadigd te zijn
- Filter dient op vier plaatsen te worden vastgeklemd
- Voorkom dubbelzitten van filtermedium
- Voorkom beschadiging van het filter tijdens installatie
- Systeem moet enige uren indraaien om gewenste resultaat te verkrijgen
- Installatieregistratie filters; noteer datum, type, aanvangsweerstand





## Komponenten

Kohlefilter zur Geruchskontrolle, bestehend aus 4

1. Belüftungskammer: zum Ablassen von verunreinigter Luft
2. Kohlstofffilterhalter: beseitigt Gerüche der verunreinigten Luft
3. Sackfilterhalter: zur Filterung von Staubpartikeln aus der verunreinigten Luft
4. Dosenfilterhalter: zur Filterung von Staubpartikeln aus der verunreinigten Luft

Ein Geruchskontrollfilter besitzt einen Wirkungsgrad von 70%.

Der Kohlefilter zur Geruchskontrolle wird gemäß CE-Richtlinien hergestellt, ist mit Inspektionsluken ausgestattet und leicht zu reinigen. Das Gerät ist in verzinktem Stahl erhältlich.

Artikel	7052.0000	7052.0002	7052.0005	7052.0010	7052.0015
Anzahl Filter	8	12	16	24	32
Anzahl Beutelfilter (mm)	1x 287x595x310	1x Classe 287x595xd610	1x Classe F7 595xH595x630	2x Classe F7 595xH595x630	2x Classe F7 595xH595x630
Anzahl Patronenfilter (mm)	1x 287x595x45	1x Classe G4 595xh287x45	1x Classe G4 595xH595x45	2x Classe G4 595xH595x45	2x Classe G4 595xH595x45
Abmessungen (mm)	b1800x670xh500	B1800xD670xH500	2230xh670x670	2240xh670x980	2230xh670x1290
Leistung	245 watt	500 watt	600 watt	1100 watt	1500 watt
Kapazität M3/h	1500 Gebläse	2500/3250 Gebläse	4250 Gebläse	4800 Gebläse	7400 Gebläse
Volt	230	230	230	230	400
Ampere	3,5	5	5	11	6

Dosenfilter sind Faltenfilter, die in einem feuchtigkeitsbeständigen Kartonrahmen montiert sind. Dosenfilter werden als Vorfilter für Klimageräte, Klimaanlage und Industrieanlagen eingesetzt.

## Technische Daten

Verwendung: HVAC-Vorfilter, Industrie, Lackierkabinen, Nahrungsmittel und Getränke

Rahmen: sehr robuster Kartonrahmen

Abstandshalter: N/A

Haftfestigkeit: N/A

Medium: Synthetik

Umhüllung: optional Neopren

Filterklasse gemäß EN 779:2012: G4

Maximaler Endwiderstand: 250Pa

Höchsttemperatur: 70°C

Maximale relative Luftfeuchtigkeit: 90%



## Montage

- Stellen Sie sicher, dass der Filter richtig montiert wird: Ansaugseite – Reinluftseite
- Der Filter muss ordnungsgemäß montiert werden, keine Lecks
- Die Umhüllung darf nicht beschädigt werden
- Der Filter muss an vier Stellen eingespannt werden
- Sorgen Sie dafür, dass das Filtermedium nicht doppelt liegt
- Sorgen Sie dafür, dass der Filter bei der Montage nicht beschädigt wird
- Die Anlage muss einige Stunden arbeiten, um das gewünschte Ergebnis zu erzielen
- Registrierung des Filtereinbaus: Schreiben Sie Datum, Typ und anfänglichen Widerstand auf.

Typo	Abmessungen BxHxD (mm)	Filterklasse	Filter- oppervlak (m <sup>2</sup> )	Debiet (m <sup>3</sup> /u)	Weerstand (Pa)	# Filters / doos	Abmessungen doos (mm)
AERO 12x24x1	289x594x23	G4	0,3	1700	90	40	600x600x500
AERO 16x20x1	394x495x23	G4	0,4	1880	90	32	640x510x530
AERO 16x25x1	394x622x23	G4	0,5	2350	90	28	640x510x530
AERO 20x20x1	495x495x23	G4	0,5	2350	90	27	640x510x530
AERO 20x24x1	495x594x23	G4	0,5	2800	90	24	640x510x530
AERO 20x25x1	495x622x23	G4	0,6	2900	90	22	640x510x530
AERO 24x24x1	594x594x23	G4	0,7	3400	90	20	600x600x500
AERO 12x24x2	289x594x45	G4	0,6	1700	70	22	600x600x500
AERO 16x20x2	394x495x45	G4	0,7	1880	70	16	640x510x530
AERO 16x25x2	394x622x45	G4	0,8	2350	70	13	640x510x530
AERO 20x20x2	495x495x45	G4	0,8	2350	70	14	640x510x530
AERO 20x24x2	495x594x45	G4	1,0	2800	70	12	640x510x530
AERO 20x25x2	495x622x45	G4	1,1	2900	70	12	640x510x530
AERO 24x24x2	594x594x45	G4	1,2	3400	70	10	600x600x500
AERO 12x24x4	289x594x94	G4	1,1	1700	55	10	600x600x500
AERO 16x20x4	394x495x94	G4	1,2	1880	55	8	640x510x530
AERO 16x25x4	394x622x94	G4	1,5	2350	55	7	640x510x530
AERO 20x20x4	495x495x94	G4	1,5	2350	55	7	640x510x530
AERO 20x24x4	495x594x94	G4	1,9	2800	55	6	640x510x530
AERO 20x25x4	495x622x94	G4	1,9	2900	55	5	640x510x530
AERO 24x24x4	594x594x94	G4	2,4	3400	55	5	600x600x500

## Neue EN779:2012

Die neue EN779: 2012 hat sichergestellt, dass die Sackfilter vieler Produkte weiterentwickelt wurden. Durch Verbesserung des Filtermediums hat ACS Filters sichergestellt, dass alle Sackfilter des Unternehmens der neuen Norm EN779:2012 entsprechen. Da ACS Filters einen großen Teil seiner Medien herstellt, konnte diese Umstellung schnell durchgeführt werden und die neuen Filter konnten sofort bei EUROVENT registriert werden. Das EUROVENT-Programm 'Certify All' sichert dem Kunden die Qualität der ACSFilter zu.



## Verwendung

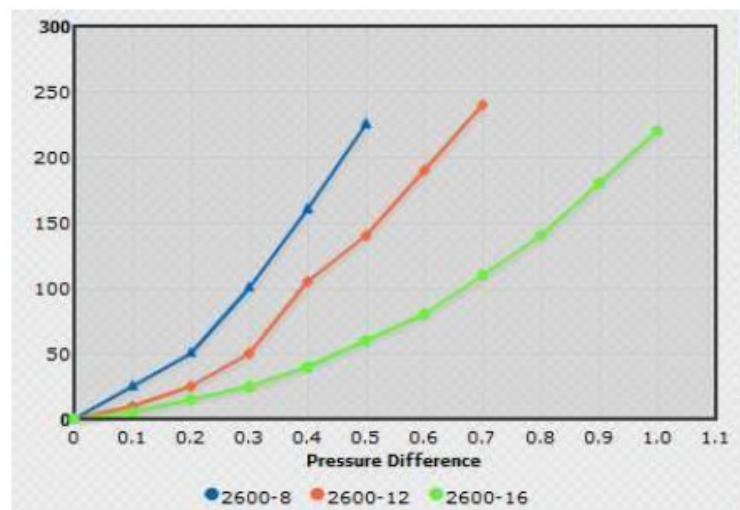
Sackfilter werden für Klimageräte, Klimaanlage, öffentliche Bereiche, als Vorfilter für Reinnräume und in der Pharma-, Lebensmittel- und Getränkebranche verwendet.

## Technische Daten

Verwendung: HVAC-Feinfilter, Industrie  
Rahmen: Kunststoff, optional verzinkt  
Abstandhalter: Synthetik  
Haftfestigkeit: N/A  
Medium: synthetisch  
Umhüllung: optional, Polyurethanschaum  
Filterklasse gemäß EN779:2012: M6  
Maximaler Endwiderstand: 450 Pa  
Höchsttemperatur: 70°C  
Maximale relative Luftfeuchtigkeit: 90%

## Montage

- Stellen Sie sicher, dass der Filter richtig montiert wird: Ansaugseite – Reinluftseite
- Der Filter muss ordnungsgemäß montiert werden, keine Lecks
- Die Umhüllung darf nicht beschädigt werden
- Der Filter muss an vier Stellen eingespannt werden
- Sorgen Sie dafür, dass das Filtermedium nicht doppelt liegt
- Sorgen Sie dafür, dass der Filter bei der Montage nicht beschädigt wird
- Die Anlage muss einige Stunden arbeiten, um das gewünschte Ergebnis zu erzielen
- Registrierung des Filtereinbaus: Schreiben Sie Datum, Typ und anfänglichen Widerstand auf.



## Éléments

Le filtre au charbon de contrôle d'odeur comporte 4 éléments.

1. Chambre de ventilation : pour l'évacuation de l'air contaminé
2. Porte-filtre carbone : pour désodoriser l'air contaminé
3. Porte-filtre de sac : pour filtrer les particules de poussière de l'air contaminé
4. Porte-filtre du boite : pour filtrer les particules de poussière de l'air contaminé

Un filtre de contrôle d'odeur a une efficacité de 70 %.

Le filtre carbone de contrôle d'odeur est fabriqué en conformité avec les directives CE. Il est équipé de trappes d'inspection et facile à nettoyer. Le module est disponible en acier galvanisé.

Article numéro	7052.0000	7052.0002	7052.0005	7052.0010	7052.0015
Nombre de filtres	8	12	16	24	32
Nombre de sacs filtrants (mm)	1x 287x595x310	1x Classe 287x595xd610	1x Classe F7 595xH595x630	2x Classe F7 595xH595x630	2x Classe F7 595xH595x630
Nombre de cartouches filtrantes (mm)	1x 287x595x45	1x Classe G4 595xh287x45	1x Classe G4 595xH595x45	2x Classe G4 595xH595x45	2x Classe G4 595xH595x45
Dimensions (mm)	b1800x670xh500	B1800xD670xH500	2230xh670x670	2240xh670x980	2230xh670x1290
Capacité	245 watt	500 watt	600 watt	1100 watt	1500 watt
Capacité en M3/h	1500 ventilateurs	2500/3250 ventilateurs	4250 ventilateurs	4800 ventilateurs	7400 ventilateurs
Volts	230	230	230	230	400
Ampères	3,5	5	5	11	6

Les filtres du boite sont des filtres plissés assemblés dans un cadre cartonné résistant à l'humidité. Les filtres du boite sont utilisés comme préfiltres pour des appareil de conditionnement de l'air, des systèmes de climatisation et des systèmes industriels.

## Caractéristiques

Applications : préfiltre CVC, industrie, cabines de pulvérisation, alimentation et boissons

Cadre : cadre en carton très robuste

Entretoises : s.o.

Adhésion : s.o.

Support : synthétique

Emballage : néoprène en option

Classe de filtration selon la norme EN 779:2012 : G4

Résistance finale maximale : 250Pa

Température maximale : 70°C

Humidité relative maximale : 90 %



## Installation

- S'assurer que le filtre soit correctement installé : côté aspiration - côté air pur
- Le filtre doit être correctement installé : aucune fuite
- L'emballage ne doit pas être endommagé
- Le filtre doit être serré à quatre endroits
- Empêcher le support du filtre de se plier
- Empêcher d'endommager le filtre lors de l'installation
- Le système doit fonctionner pendant quelques heures pour obtenir le résultat recherché
- Enregistrement de l'installation du filtre : noter la date, le type, la résistance initiale.

Type	Afmetingen BxHxD (mm)	Filterklasse	Filter-oppervlakt (m <sup>2</sup> )	Debiet (m <sup>3</sup> /u)	Woeerstand (Pa)	# Filters / doos	Afmetingen doos (mm)
AERO 12x24x1	289x594x23	G4	0,3	1700	90	40	600x600x500
AERO 16x20x1	394x495x23	G4	0,4	1880	90	32	640x510x530
AERO 16x25x1	394x622x23	G4	0,5	2350	90	28	640x510x530
AERO 20x20x1	495x495x23	G4	0,5	2350	90	27	640x510x530
AERO 20x24x1	495x594x23	G4	0,5	2800	90	24	640x510x530
AERO 20x25x1	495x622x23	G4	0,6	2900	90	22	640x510x530
AERO 24x24x1	594x594x23	G4	0,7	3400	90	20	600x600x500
AERO 12x24x2	289x594x45	G4	0,6	1700	70	22	600x600x500
AERO 16x20x2	394x495x45	G4	0,7	1880	70	16	640x510x530
AERO 16x25x2	394x622x45	G4	0,8	2350	70	13	640x510x530
AERO 20x20x2	495x495x45	G4	0,8	2350	70	14	640x510x530
AERO 20x24x2	495x594x45	G4	1,0	2800	70	12	640x510x530
AERO 20x25x2	495x622x45	G4	1,1	2900	70	12	640x510x530
AERO 24x24x2	594x594x45	G4	1,2	3400	70	10	600x600x500
AERO 12x24x4	289x594x94	G4	1,1	1700	55	10	600x600x500
AERO 16x20x4	394x495x94	G4	1,2	1880	55	8	640x510x530
AERO 16x25x4	394x622x94	G4	1,5	2350	55	7	640x510x530
AERO 20x20x4	495x495x94	G4	1,5	2350	55	7	640x510x530
AERO 20x24x4	495x594x94	G4	1,9	2800	55	6	640x510x530
AERO 20x25x4	495x622x94	G4	1,9	2900	55	5	640x510x530
AERO 24x24x4	594x594x94	G4	2,4	3400	55	5	600x600x500

## Nouvelle norme EN779:2012

La nouvelle norme EN779:2012 veille à ce que les filtres du sac de nombreux produits soient soumis à une poursuite du développement. ACS Filters a fait en sorte que tous ses filtres de sac soient conformes à la nouvelle norme EN779:2012 en améliorant le support filtrant. Étant donné qu'ACS Filters fabrique une grande partie de ses supports, ce changement peut être effectué rapidement et les nouveaux filtres peuvent être enregistrés immédiatement avec EUROVENT. Le programme de certification globale d'EUROVENT pour filtres à air assure au client la qualité des filtres ACS.



## Application

Les filtres de sac sont utilisés pour des appareils de conditionnement d'air, des systèmes de climatisation, des espaces publics, comme préfiltres de salles blanches ainsi que dans les industries pharmaceutiques, alimentaires et des boissons.

## Caractéristiques

Application : filtre fin CVC, industriel  
Cadre : plastique, galvanisé en option  
Entretoises : synthétique  
Adhésion : s.o.  
Support : synthétique  
Emballage : en option, mousse polyuréthane  
Classe de filtration selon la norme EN779:2012 : M6  
Résistance finale maximale : 450 Pa  
Température maximale : 70°C  
Humidité relative maximale : 90 %

## Installation

- S'assurer que le filtre soit correctement installé : côté aspiration - côté air pur
- Le filtre doit être correctement installé : aucune fuite
- L'emballage ne doit pas être endommagé
- Le filtre doit être serré à quatre endroits
- Empêcher le support du filtre de se plier
- Empêcher d'endommager le filtre lors de l'installation
- Le système doit fonctionner pendant quelques heures pour obtenir le résultat recherché
- Enregistrement de l'installation du filtre : noter la date, le type, la résistance initiale.

